

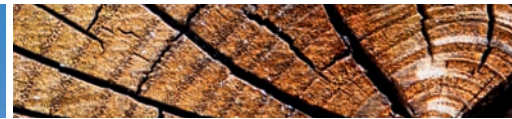


Vorausschauend denken.

Verantwortlich handeln.

Unternehmensverantwortung bei Tchibo

**Das gibt es nur bei Tchibo**



100 Millionen Menschen leben vom Anbau, von der Verarbeitung und dem Verkauf von Kaffee.

Tchibo setzt sich für bessere Arbeits- und Lebensbedingungen der Kaffeebauern und ihrer Familien sowie für den Schutz der Natur in den Ursprungsländern ein.

Jährlich werden weltweit rund 25 Millionen Tonnen Baumwolle produziert.

Tchibo unterstützt den umwelt- und sozialverträglichen Baumwollanbau durch ein zunehmendes Angebot an Textilien mit „Cotton made in Africa“ und Textilien aus biologisch angebaute Baumwolle.

Regenwälder bedürfen aufgrund ihrer Artenvielfalt und Bedeutung für das Klima eines besonderen Schutzes.

Die Tchibo Gartenmöbel aus tropischen und borealen Hölzern stammen aus nachhaltiger Forstwirtschaft und sind zu 100 Prozent FSC® zertifiziert.



*Dr. Markus Conrad,  
Vorstandsvorsitzender  
Tchibo*

Liebe Kundin, lieber Kunde,

Tchibo bietet Ihnen qualitativ hochwertige Produkte zu fairen Preisen. Darauf können Sie sich immer verlassen.

Deswegen verwenden wir für alle unsere Kaffees nur die besten Bohnen der in Höhenlagen wachsenden Arabica-Kaffeepflanzen und achten bei der Entwicklung unserer Wochenwelten von Anfang an auf hohe Funktionalität und Langlebigkeit unserer Produkte.

Qualität bedeutet für uns auch, dass wir Verantwortung für den Schutz unserer Umwelt und die Verbesserung der sozialen Bedingungen unserer Lieferanten und Partner übernehmen.

Mit dieser Broschüre möchten wir Sie über einige unserer vielfältigen Aktivitäten informieren. Wir wissen, dass es noch viel zu tun gibt, und würden uns freuen, wenn Sie dieser Broschüre Ihre Aufmerksamkeit schenken.

Viel Spaß beim Lesen,

Ihr *Markus Conrad*

Verantwortlich erzeugte Kaffeequalitäten

Aus Liebe zum Kaffee:

Gutes tun mit Genuss

## Verantwortlich erzeugte Kaffeequitäten



**Wir lieben Kaffee. Damit wir unseren Kunden auch morgen noch beste Qualität anbieten können, achten wir nicht nur auf Aroma und Geschmack, sondern setzen uns zugleich für den Schutz der Natur und für bessere Lebensbedingungen der Kaffeebauern und ihrer Familien in den Ursprungsländern ein.**

Wir sind der viertgrößte Kaffeeröster weltweit und Marktführer für Röstkaffee in Deutschland, Österreich, Polen und Tschechien. Deshalb tragen wir auch Verantwortung für die Zukunftsfähigkeit des Kaffeesektors. 12 Millionen Hektar umfasst die Fläche, auf der rund um den Äquator Kaffeepflanzen wachsen. 100 Millionen Menschen weltweit leben vom Anbau, von der Verarbeitung oder vom Verkauf von Kaffee. Die Sicherung der wertvollen Ressourcen Boden und Wasser, der Schutz des Klimas im Rohkaffeeanbau und die Verbesserung der

sozialen Bedingungen der Menschen in den Ursprungsländern sind unsere wesentlichen Ziele.

### Hand in Hand zum Ziel

Um den Kaffeesektor zukunftsfähig zu gestalten, arbeiten wir mit international anerkannten Organisationen zusammen. Dies sind derzeit Fairtrade und die Rainforest Alliance. Außerdem helfen vor Ort lokale Initiativen den Farmern, Rohkaffee in Bio-Qualität herzustellen. Die Siegel von Fairtrade, Rainforest Alliance und Bio finden unsere Kunden auf vielen Verpackungen unserer Kaffees. Daran erkennen sie, dass dieser Kaffee gemäß den Anforderungen des jeweiligen Standards produziert und gehandelt wurde. Mit unserem Angebot gesiegelter Produkte und der bewussten Kaufentscheidung der Kunden können wir uns gemeinsam für einen nachhaltigen Kaffeesektor starkmachen. >



## Statement



**Andreas Christmann**  
Direktor Einkauf Kaffee

**„Wir bieten unseren Kunden nur beste Kaffees in Tchibo Qualität an – heute und in Zukunft. Daher kaufen wir zunehmend Rohkaffees, die nicht nur geschmacklich und sensorisch unseren Ansprüchen genügen, sondern darüber hinaus auch ökologische und soziale Aspekte berücksichtigen. Davon profitieren nicht nur wir, die Kaffeebauern und die Natur, sondern auch unsere Kunden.“**

## Verantwortlich erzeugte Kaffees

An diesen Siegeln erkennen Sie unser umfassendes Angebot an verantwortlich erzeugten Kaffees:



Das FAIRTRADE-Siegel steht für fairen Handel, der die Verbesserung der Lebens- und Arbeitsbedingungen der Kleinbauern in den Anbauländern zum Ziel hat. Dies beinhaltet insbesondere die Zahlung eines Mindestpreises für die Kleinbauern und einer Prämie zur Verwendung in Gemeinschaftsprojekten. Fairtrade fördert zudem nachhaltige Anbaumethoden. [www.transfair.org](http://www.transfair.org)

Ein sicherer und intakter Lebensraum für Mensch und Natur. Für dieses Versprechen steht das Rainforest Alliance Certified™ Siegel. Die Rainforest Alliance setzt sich für umweltschonende Landnutzung und sozial verantwortungsvolles Wirtschaften ein. Dazu gehören der Schutz der Tier- und Pflanzenwelt sowie angemessene Lebens- und Arbeitsbedingungen für die Menschen vor Ort. [www.rainforest-alliance.org](http://www.rainforest-alliance.org)



Das Bio-Siegel garantiert: Der Anbau der Kaffeebohnen ist kontrolliert ökologisch. So werden nur natürliche Dünger sowie Pflanzenschutzmittel eingesetzt. Wasser, Luft und Boden werden geschützt. [www.bio-siegel.de](http://www.bio-siegel.de)



## Verantwortlich erzeugte Kaffeequalitäten



### Hilfe zur Selbsthilfe

Darüber hinaus führen wir in den Ursprungsländern unserer Kaffees Umwelt- und Sozialprojekte durch, die den Kaffeefarmern Hilfe zur Selbsthilfe geben. Wir wollen unseren Kunden zukünftig eine noch größere Auswahl gesiegelter Kaffees anbieten. Dazu benötigen wir ausreichende Mengen Rohkaffee von zertifizierten

Farmen. Die Verfügbarkeit in den von uns gesuchten Qualitäten ist derzeit jedoch noch nicht ausreichend gegeben. Deshalb bereiten wir gemeinsam mit der Rainforest Alliance in den Ursprungsländern unserer Kaffees die Kaffeefarmer auf eine Zertifizierung vor. Das geschieht durch Trainings, sonstige Wissensvermittlung und Bereitstellung von Sachmit-

teilen. Unsere derzeitigen Projekte beziehen zehn Kaffeefarmer in Guatemala und 13.000 in einer Kooperative zusammengeschlossene Kleinfarmer in Kenia ein.

**Nachhaltige Vielfalt**  
Langfristig wollen wir nur noch Kaffees anbie-

ten, die aus verantwortlicher Erzeugung stammen. Bereits jetzt können unsere Kunden aus einem umfassenden Sortiment gesiegelter Kaffeequalitäten auswählen. Außerdem werden in unseren rund 500 Tchibo Coffee Bars in Deutschland und der Schweiz seit Ende 2009 alle koffeinhaltigen Kaffees und Kaffeespezialitäten ausschließlich aus Kaffeequalitäten mit Siegel zubereitet.

### Ehrgeizige Ziele

Unser Sortiment an nachhaltig erzeugten Kaffees erweitern wir kontinuierlich. 2008 lag der Anteil der von uns verarbeiteten Rohkaffees am gesamten Rohkaffeevolumen bei 6 Prozent, 2009 bereits bei 8,6 Prozent. 2010 soll der Anteil auf 10 Prozent steigen, und 2015 soll jede vierte Bohne aus verantwortlicher Erzeugung stammen.



### Projekte in Guatemala und Kenia

**Wir unterstützen Kaffeefarmer bei der Entwicklung von konventionell zu verantwortlich erzeugten Kaffees: Derzeit bereiten sich zehn Kaffeefarmen in Guatemala sowie 13.000 in einer Kooperative zusammengeschlossene Kleinfarmer in Kenia auf eine Zertifizierung vor.**

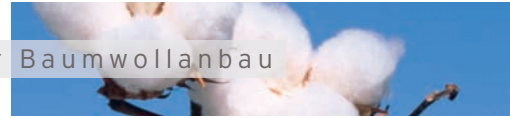


Foto: gettyimages (1)

Verantwortlich angebaute Baumwolle

Wohlfühlen und gut aussehen  
mit gutem Gewissen





**Mode- und Verantwortungsbewusstsein gehören für uns zusammen: Deshalb erweitern wir kontinuierlich unser Angebot an Textilien, die aus sozial und ökologisch verantwortlich angebaute Baumwolle hergestellt sind.**

Tchibo ist eines der größten Textilhandelsunternehmen Deutschlands. Die Kollektionen, die wir anbieten, müssen viele Ansprüche erfüllen: Sie müssen modisch aktuell, gut verarbeitet und pflegeleicht sein. Das reicht aber in einer globalisierten Welt nicht aus: Qualität heißt für uns und unsere Kunden auch, dass die Baumwolle unter menschenwürdigen Arbeitsbedingungen angebaut und die Umwelt dabei so wenig wie möglich belastet wird. Deshalb unterstützen wir mit der Organisation „Cotton Exchange“ den biologischen Anbau von Baumwolle weltweit sowie mit der Initiative „Cotton made in Africa“ der

Aid by Trade Foundation die Verarbeitung und den Absatz von umwelt- und sozialverträglich erzeugter afrikanischer Baumwolle.

#### **Biologischer Anbau von Baumwolle**

Im Herbst 2008 haben wir erstmals Produkte aus kontrolliert biologisch angebaute Baumwolle angeboten. Seitdem arbeiten wir mit der unabhängigen internationalen Organisation „Organic Exchange“ zusammen. Sie verfolgt das Ziel, den globalen Anteil von Baumwolle aus biologischem Anbau langfristig auf 50 Prozent zu erhöhen. Momentan liegt er bei rund einem Prozent - es gibt also noch viel zu tun. Wenn man bedenkt, dass 25 Prozent des weltweiten Verbrauchs von chemischen Pflanzenschutzmitteln auf die Produktion von Baumwolle zurückzuführen sind, zeigt dies die Wichtigkeit verantwortlichen Anbaus von Baumwolle. >

#### Statement



Dr. Sven Groos  
Direktor Non Food

**„Die zunehmende Verarbeitung von Baumwolle aus verantwortlichem Anbau ist in zweierlei Hinsicht für uns entscheidend: Ökologische und soziale Aspekte bei der Produktion gehen Hand in Hand mit den Bedürfnissen unserer Kunden. Denn Kunden achten beim Kauf von Textilien nicht nur auf ein gutes Styling und angenehmen Tragekomfort, sondern verstärkt auch auf verantwortlich erzeugte Qualitäten.“**

## Wir setzen auf starke Partner

Diese Label signalisieren: Das Produkt wurde aus Baumwolle produziert, die aus verantwortlichem Anbau stammt.



### Cotton made in Africa

Ziel der Initiative ist es, die Lebensbedingungen afrikanischer Kleinbauern und ihrer Familien langfristig zu verbessern. In Schulanlagen werden den Bauern moderne, effiziente Anbaumethoden mit einem bewussten und möglichst geringen Pestizideinsatz vermittelt, zudem wird die Bildung von Kindern und Jugendlichen gefördert.  
[www.cotton-made-in-africa.com](http://www.cotton-made-in-africa.com)

### Organic Exchange

Die Standards der Organisation Organic Exchange stellen sicher, dass die Baumwolle nach den strengen Anforderungen der EG-Öko-Verordnung angebaut wurde – mit natürlicher Schädlingsbekämpfung und der ausschließlichen Verwendung von organischem Dünger.  
[www.organicexchange.org](http://www.organicexchange.org)



Wir setzen uns deshalb dafür ein, mit „Organic Cotton“ den Baumwollanbau verantwortlicher zu gestalten, und werden immer wieder Produkte aus biologischer Baumwolle anbieten.

### Cotton made in Africa

Seit Anfang 2008 engagieren wir uns in der Initiative „Cotton made in Africa“, die von der Aid by Trade Foundation gegründet wurde. „Cotton made in Africa“ möchte die weltweiten Marktchancen für Qualitätsbaumwolle aus Benin, Burkina Faso, Mosambik und Sambia verbessern und dank gesicherter Einkünfte die Lebensqualität von circa 130.000 Kleinbauern und ihren Familien steigern. Inzwischen machen „Cotton made in Africa“ Textilien 5 Prozent an der Gesamtmenge unserer jährlich verkauften Baumwollprodukte aus, das sind 2,8 Millionen T-Shirts, Pullover, Jacken, Hosen und Heimtextilien.





## Verantwortlicher Baumwollanbau



### Ein Projekt macht Schule

Ein Schulbesuch ist keine Selbstverständlichkeit im afrikanischen Benin. Weil die Eltern das Unterrichtsmaterial nicht bezahlen können, weil das Geld für die Schuluniform fehlt, weil die Schule zu weit entfernt liegt. Und falls die Kinder doch zur Schule dürfen, dann sind die Gebäude oft in einem schlechten Zustand: Es gibt zu

wenig Bänke, oft keine Tische, zu wenig Bücher. Doch für einige Mädchen und Jungen im Anbaubereich für unsere „Cotton made in Africa“ Baumwolle in Benin ändert sich das bald. Gemeinsam mit der Aid by Trade Foundation und weiteren Partnern wird für die Verbesserung der schulischen Infrastruktur und der Qualität des Unterrichts in sechs beninischen Gemeinden gesorgt.

Wesentliche Maßnahmen sind die Errichtung sechs neuer Schulgebäude in den Dörfern, zehn Schulen bekommen zudem einen Stromanschluss oder Photovoltaikanlagen. Und auch Schulkantinen sind geplant, die mit eigenen Gemüsegärten und Trinkwasserbrunnen die Mädchen und Jungen versorgen.



### Hoffnung in einem der ärmsten Länder der Erde

In sechs Gemeinden der westafrikanischen Republik Benin engagiert sich Tchibo mit verschiedenen Organisationen, um Kindern einen Schulbesuch zu ermöglichen. Erster Schritt: die Bereitstellung von 30.000 Schuluniformen und ausreichend vielen Schulbüchern.

Holz aus nachhaltiger Forstwirtschaft

Heute handeln - für  
die Wälder von morgen



**Gartenbänke, Tische, Klappstühle: Viele unserer Produkte bestehen aus Holz. Dabei achten wir darauf, dass der wertvolle Rohstoff aus verantwortlichen Quellen stammt.**

Etwa ein Drittel der Erdoberfläche ist von Wäldern bedeckt. Sie sind Heimat von vielen Millionen Pflanzen- und Tierarten, absorbieren klimaschädliches CO<sub>2</sub> und schützen die Böden vor Erosion und Austrocknung. Damit unsere Wälder auch noch folgenden Generationen erhalten bleiben, setzen wir uns für eine nachhaltige Bewirtschaftung ein. Seit über zehn Jahren sind

alle Tchibo Gartenmöbel aus tropischen oder borealen Wäldern nach den Richtlinien des Forest Stewardship Council (FSC®) zertifiziert - einer unabhängigen Organisation zur Förderung ver-

antwortlicher Waldwirtschaft. Das FSC-Siegel garantiert: Das Produkt stammt aus umwelt- und sozialverträglich bewirtschafteten Wäldern. Unabhängige Institute überprüfen jedes an der Wertschöpfungskette beteiligte Unternehmen auf die Einhaltung der strengen FSC-Standards.

### Ressourcen aus legalen Quellen

Für unsere anderen Hölzer haben wir 2008 einen eigenen Standard entwickelt: Ab mindestens einem Rohholzvolumen von einem 40-Fuß-Container verlangen wir von unseren Lieferanten einen Nachweis über die Herkunft des Holzes. So stellen wir sicher, dass das Holz aus legalen Quellen stammt. Bei der Weiterentwicklung und Umsetzung des Standards arbeiten wir unter anderem mit dem World Wide Fund For Nature (WWF) zusammen, einer der größten und erfahrensten Naturschutzorganisationen der Welt.

### Statement



**Hamid Dastmalchian**  
Direktor Non Food

**„Insbesondere tropische und boreale, das heißt kaltgemäßigte nördliche Waldzonen, sind empfindliche Ökosysteme. Mit dem FSC stellen wir sicher, dass eine wirtschaftliche Nutzung umwelt- und sozialverträglich ist. Das FSC-Siegel auf unseren Holzprodukten und auf den von uns eingesetzten Papieren garantiert: Dieses Produkt stammt aus nachhaltiger Forstwirtschaft.“**



Das Zeichen für verantwortungsvolle Waldwirtschaft



Sie erhalten in dieser Broschüre einen Überblick über unser sortimentsbezogenes Engagement im Bereich Unternehmensverantwortung. Unsere Aktivitäten gehen aber noch weit darüber hinaus.

### Kundenorientierung

Was wir tun, tun wir für unsere Kunden. Denn zufriedene Kunden sind das Fundament unseres Erfolgs. Daher ist Kundenorientierung einer unserer definierten Unternehmenswerte.



### Klimaschutz

Wir verfolgen ehrgeizige Ziele, um die durch unsere Geschäftstätigkeit verursachten klimaschädlichen Emissionen zu reduzieren.



Foto: gettyimages (1)

### Engagement für unsere Mitarbeiter

Wir leben von der Begeisterung unserer Mitarbeiter. Deshalb bemühen wir uns darum, dass sich unsere Mitarbeiter an ihrem Arbeitsplatz wohlfühlen und dabei gesund und motiviert bleiben.

In unserem Bericht zur nachhaltigen Entwicklung unter [www.tchibo-nachhaltigkeit.de](http://www.tchibo-nachhaltigkeit.de) erfahren Sie, wie wir unsere ehrgeizigen Ziele erreichen wollen und wo wir noch Handlungsbedarf für die Zukunft sehen.



## Fragen Sie uns gerne!

**Haben Sie Fragen oder Anregungen? Wir freuen uns auf Ihre Nachricht! Sie erreichen uns ganz einfach per E-Mail, Post oder Telefon.**

### **Achim Lohrie**

Direktor Unternehmensverantwortung  
Tchibo GmbH  
Corporate Responsibility (CR)  
Überseering 18  
D-22297 Hamburg  
Tel.: +49 (0)40 6387-48 39  
Fax: +49 (0)40 6387-44 45  
E-Mail: [verantwortung@tchibo.de](mailto:verantwortung@tchibo.de)

### **Monika Focks**

Senior Manager Unternehmensverantwortung  
Tchibo GmbH  
Corporate Responsibility (CR)  
Überseering 18  
D-22297 Hamburg  
Tel.: +49 (0)40 6387-35 66  
Fax: +49 (0)40 6387-535 66  
E-Mail: [verantwortung@tchibo.de](mailto:verantwortung@tchibo.de)

## Informationen auf einen Klick

Informationen rund um das Unternehmen Tchibo finden Sie auf unserer Unternehmenswebsite [www.tchibo.com](http://www.tchibo.com)

Ein umfassendes Bild unseres Engagements im Thema Unternehmensverantwortung machen Sie sich unter [www.tchibo-nachhaltigkeit.de](http://www.tchibo-nachhaltigkeit.de)

Tauchen Sie ein in die bunte Tchibo Produktwelt und entdecken Sie unser abwechslungsreiches Angebot unter [www.tchibo.de](http://www.tchibo.de)

Wie entsteht Tchibo Qualität? Hier finden Sie alles rund um unseren Qualitätsprozess, Infos zu den Tchibo Prüfpartnern und das Thema Kaffeequalität sowie viele Service-Tipps: [www.tchibo-qualitaet.de](http://www.tchibo-qualitaet.de)

# Unternehmensverantwortung bei Tchibo

[www.tchibo-nachhaltigkeit.de](http://www.tchibo-nachhaltigkeit.de)

